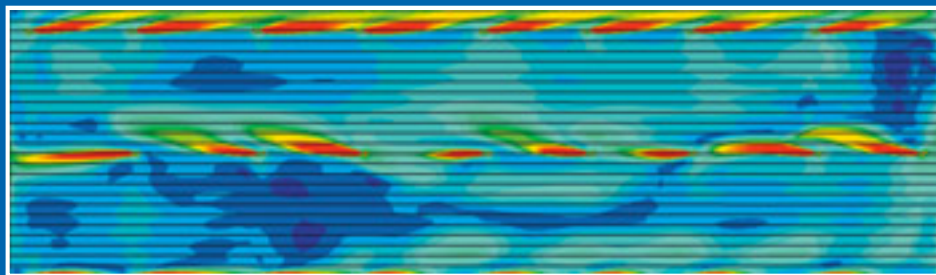




**Wat je met een beetje
ventilatie al niet
in beweging kunt zetten**



Ventilatoren: zin of onzin?



Conventionele lijnopstelling

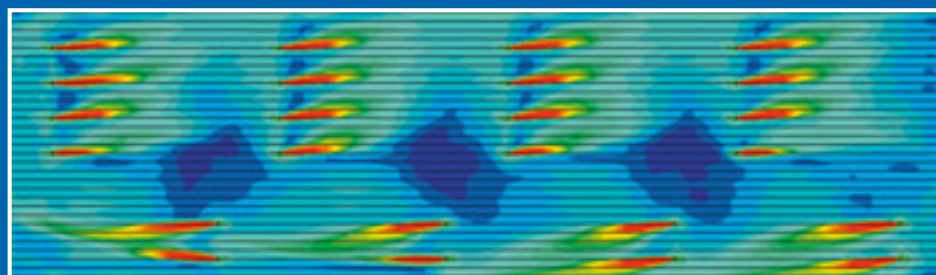
Over ventilatoren doen veel verhalen de ronde. Ze zouden bijdragen aan een verbetering van de horizontale temperatuurverdeling. Of ze voorkomen een 'dood' klimaat. Maar is dit werkelijk zo?

Deze vraag wordt in de tuinbouwpraktijk maar weinig gesteld. Ventilatoren zijn eigenlijk een vooraf uitgemaakte zaak: ze moeten er gewoon komen, ongeacht de investeringskosten. En ongeacht de basisvraag dus of het inderdaad wel zinvol is om ventilatoren op te hangen.

Vervolgens komt dan de vraag waar ze moeten hangen. In bijna alle gevallen wordt dan gekeken hoe de ventilatoren bij anderen hangen. Een veelgebruikte opstelling is de ventilatoren in een rij achter elkaar en vervolgens enkele kappen verder de ventilatoren in tegenovergestelde richting in een rij hangen. Op deze manier zou er een luchtbeweging ontstaan, waarbij de ventilatoren de lucht 'oppakken' en verder weg blazen. Immers, het lijkt voor de hand liggend dat lucht zich zo gedraagt.

Maar de werkelijkheid blijkt toch anders te zijn. Mede onder invloed van de kas en het gewas. Westland Energie heeft voor een tuinbouwbedrijf onderzocht hoe de ventilatoren het beste konden worden opgehangen.

Het onderzoek is uitgevoerd voor een representatief deel van de kas. De afbeeldingen geven als resultaat de luchtsnelheid weer. Uit dit onderzoek, dat door ingenieursbureau FlowMotion met een unieke rekenmethode verricht wordt, bleek dat dat ventilatoren als een 'sling' achter elkaar ophangen geen gunstig effect heeft. De lucht in de tussenliggende kappen komt hierdoor niet of nauwelijks in beweging en draagt dus ook niet bij aan verbetering van klimaat of temperatuurverdeling. Zonde van het geld dus.



Nieuwe opstelling ventilatoren

Van het geld voor de investering in de ventilatoren (terwijl die geen rendement hebben) en geld voor de elektriciteit die de ventilatoren gebruiken. Om maar te zwijgen over de gemiste extra opbrengsten die te realiseren zijn als de temperatuurverdeling wel goed is en het klimaat rond de plant beter is. In het voorbeeld van het tuinbouwbedrijf bleek het beter om een aantal ventilatoren parallel aan elkaar te hangen.

Wilt u ook weten of uw ventilatoren wel rendement opleveren? Laat Westland Energie dan ook een berekening voor u maken. Wij brengen voor u dan allereerst helder in beeld hoe uw huidige situatie eruit ziet. Vervolgens kunnen we ook voor u berekenen hoe de ventilatoren opgehangen moeten worden voor het beste resultaat, rekening houdend met uw kas en uw gewas.

Nieuwsgierig? Bel Westland Energie Services (0174) 23 66 66 en laat onze afdeling Commerciële Dienstverlening een aanbieding op maat voor u maken.